

### シリコン系

#### TWO PART SILICONE 2成分形 トスシール® 361 (63・90)



● ホワイト(W)  
WHITE



● アイボリー(W4)  
IVORY



● ベージュ(BE)  
BEIGE



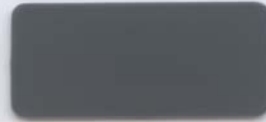
● ダークブラウン(A6)  
DARK BROWN



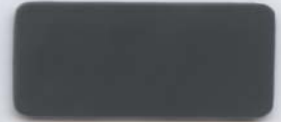
● ライトグレイ(G36)  
LIGHT GRAY



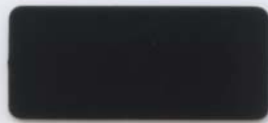
● ニューグレイ(G65)  
NEW GRAY



● グレイ(G)  
GRAY



● ダークグレイ(DG)  
DARK GRAY



● ブラック(B)  
BLACK

● トスシール361、63・90は共通のカラースタータイプで、別梱包  
になっています。(20個/セット)

4ℓ×2缶/1ケース

#### ONE PART SILICONE 1成分形 トスシール® 10 (受注生産)



● ホワイト(W)  
WHITE



● ベージュ(BE)  
BEIGE



● ブラウン(A9)  
BROWN



● ライトグレイ(G2)  
LIGHT GRAY



● ニューグレイ(G5)  
NEW GRAY



● グレイ(G)  
GRAY



● ダークグレイ(DG)  
DARK GRAY



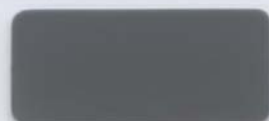
● ブラック(B)  
BLACK

500ml、20本/1ケース

#### TWO PART SILICONE 2成分形 トスシール® 64 (防火戸用指定シーリング材)



● ホワイト(W)  
WHITE



● グレイ(G)  
GRAY



● ダークブラウン(A)  
DARK BROWN



● ブラック(B)  
BLACK

3ℓ×4缶/1ケース